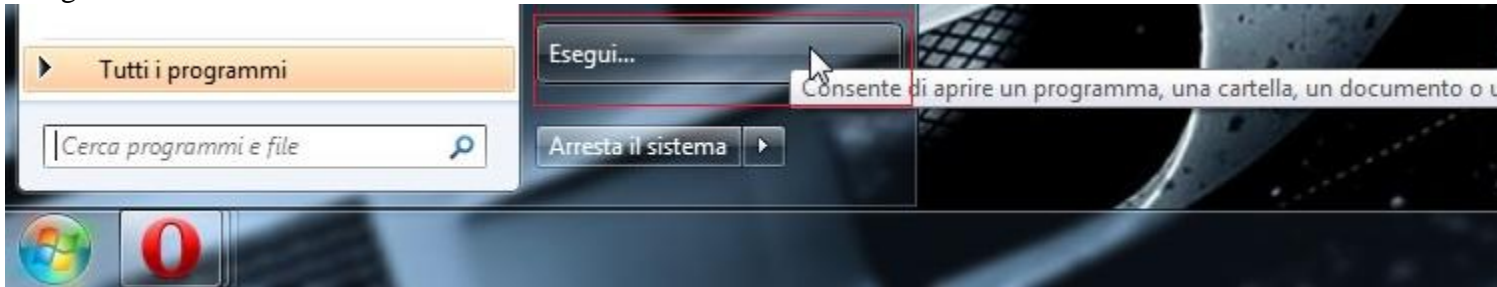


VELOCIZZARE WINDOWS 7!!!

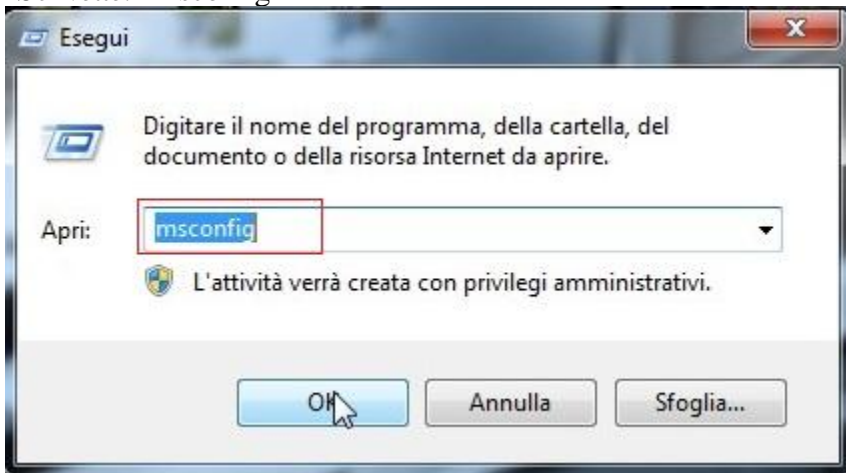
Far sfruttare tutti i core in fase di boot

Procedimento:

- Andiamo in Start
- Esegui



-Scrivete: "msconfig"



-Ora nella nuova finestra , andate nella scheda Opzioni di avvio->

-Cliccate su Opzioni avanzate,



-Spuntate la casella "Numero di processori" nel menù a tendina, selezionate tutti i core disponibili.

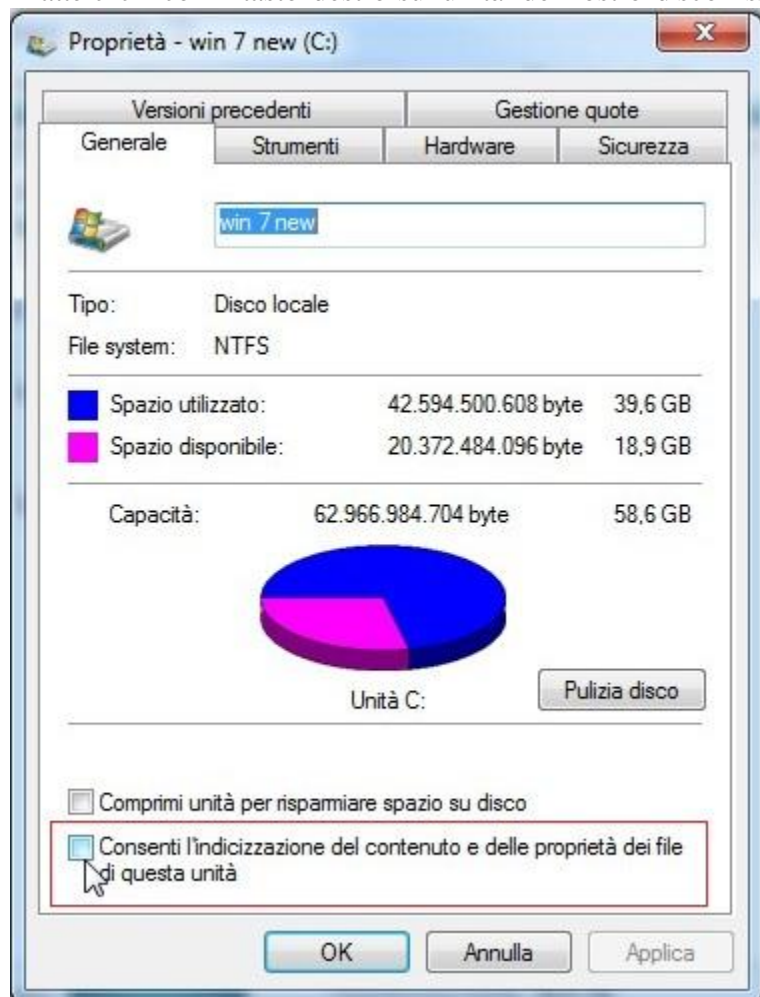
Disattiviamo l'indicizzazione automatica di windows.

Windows Vista/Seven indicizza continuamente tutti i files (per poterli "cercare" velocemente) se si usa poco questa funzione consiglio di disattivarla perché rallenta le prestazioni del Hard Disk e del sistema.

Procedimento per la disattivazione:

Risorse del Computer;

-Fatte click con il tasto destro sull'unità del nostro disco fisso es: C

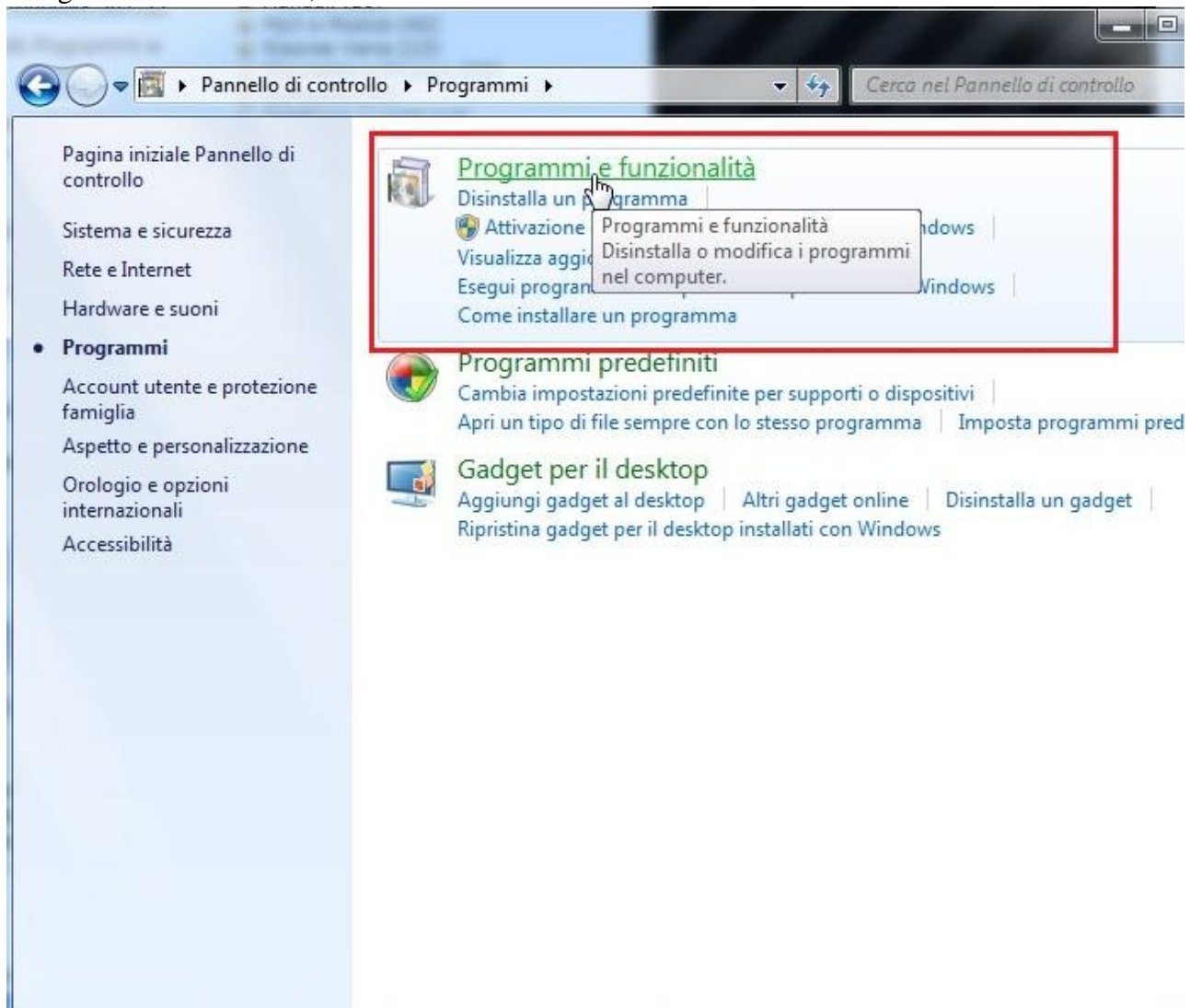


-Nel tab generale , deseleggiamo la casella per la ricerca veloce nel disco in tutti file e cartelle.

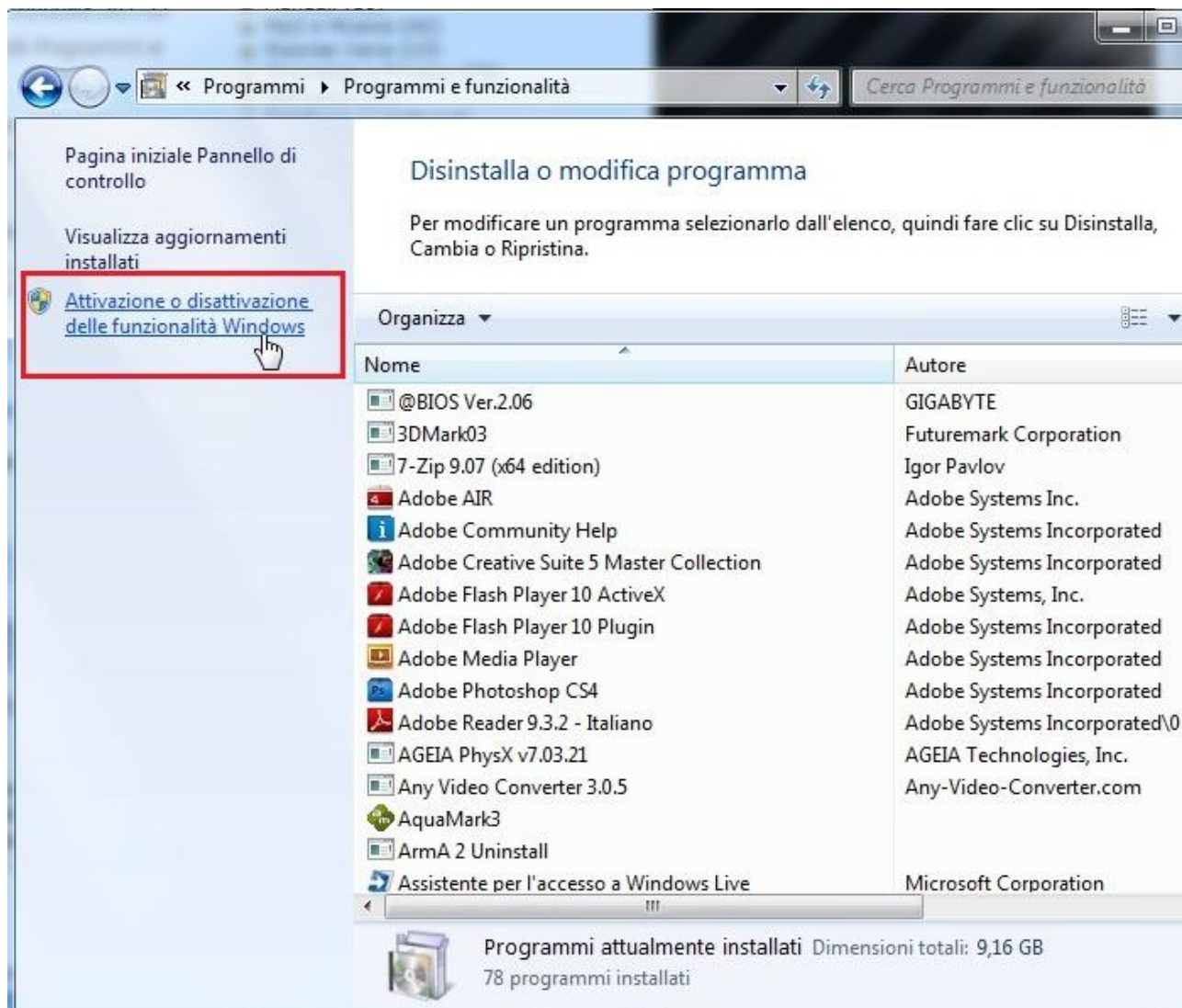
Spegniamo la compressione differenziale remota:

Procedimento per la disattivazione:

- Start
- Pannello di controllo
- Programmi e funzionalità;



-Attivazione o disattivazione delle funzionalità di Windows



-Togliete la spunta su "compressione differenziale remota"



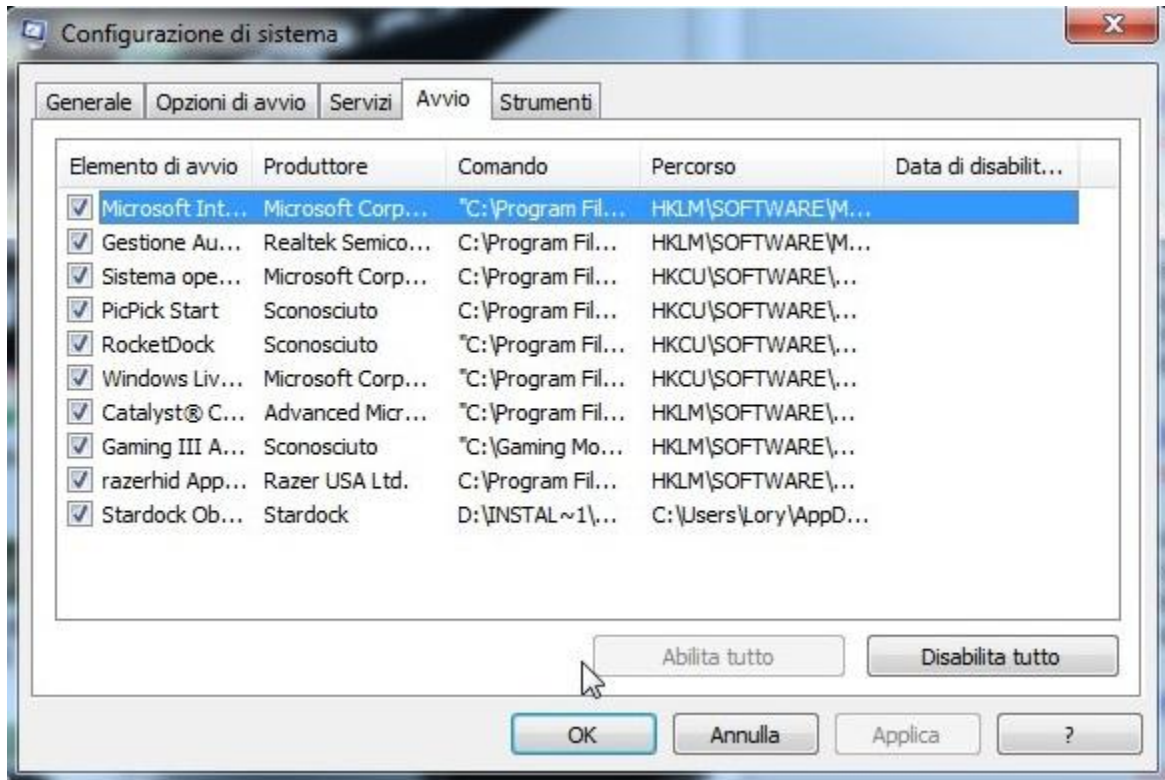
-Premette ok e riavviate.

Disabilitare i programmi in avvio automatico:

Procedimento:

Si può fare in questo modo o usare un software come ccleaner.

- Start
- Esegui
- Scrivete "msconfig"
- Tab "Avvio".

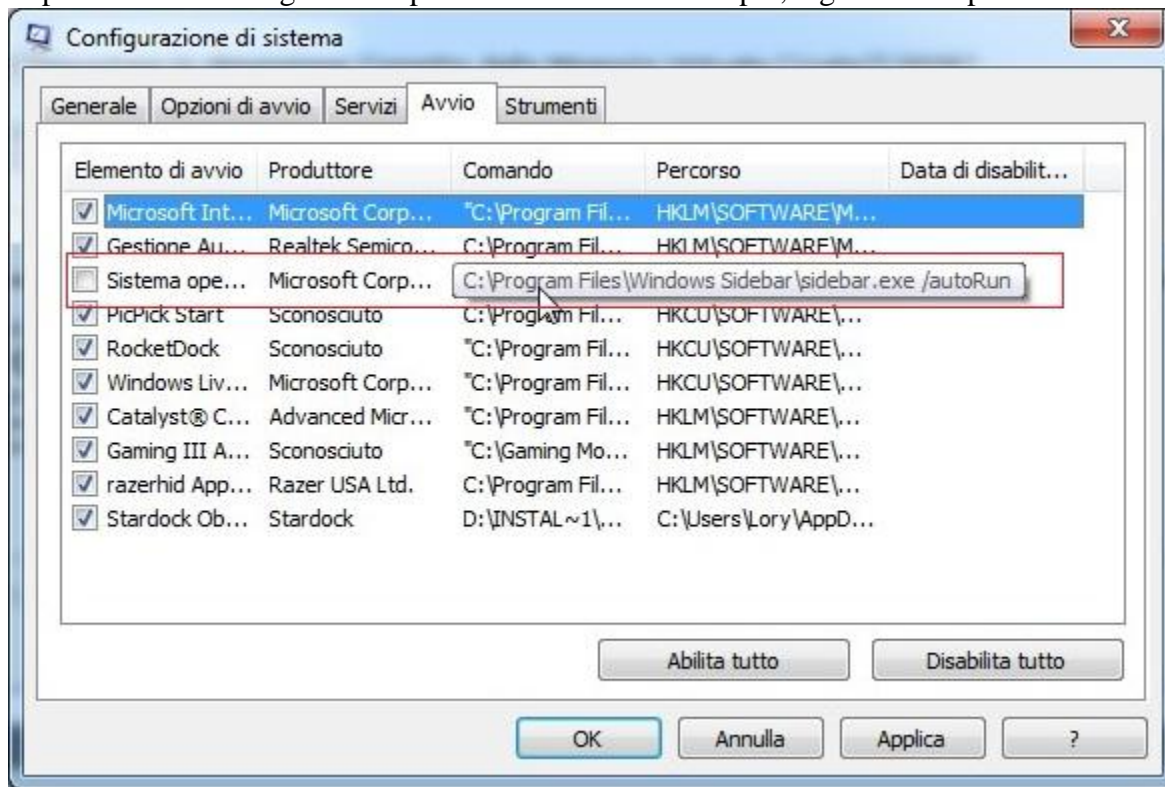


Qui trovate tutti i programmi che partono all'avvio di windows, per disabilitarne qualcuno basta spuntarlo e salvare la nuova configurazione.

Disattivare l'avvia automatico del sidebar:

Procedimento:

Si può disattivare eseguendo il procedimento descritto sopra, togliendo la spunta "windows Siderbar"



Oppure

- Pulsante destro sull'icona della Sidebar
- Proprietà
- Togliere il segno di spunta da "Avvia Sidebar all'avvio di Windows"
- Click su OK e riavviare.

Impostare la dimensione corretta della Memoria Virtuale:

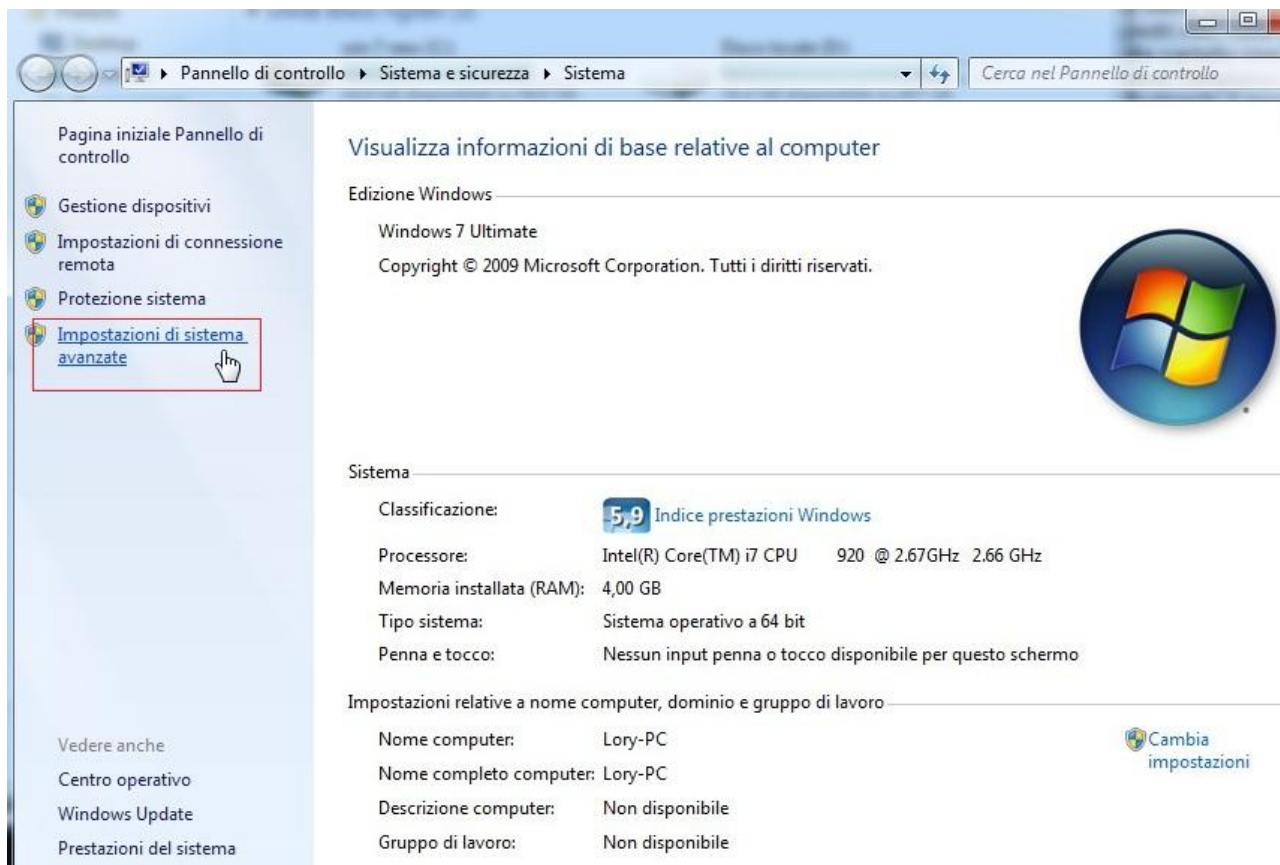
Procedimento se si ha meno di 2gb di ram

Impostiamo le dimensioni del file di paging pari a 1.5 volte la quantità della Ram installata nel nostro sistema;

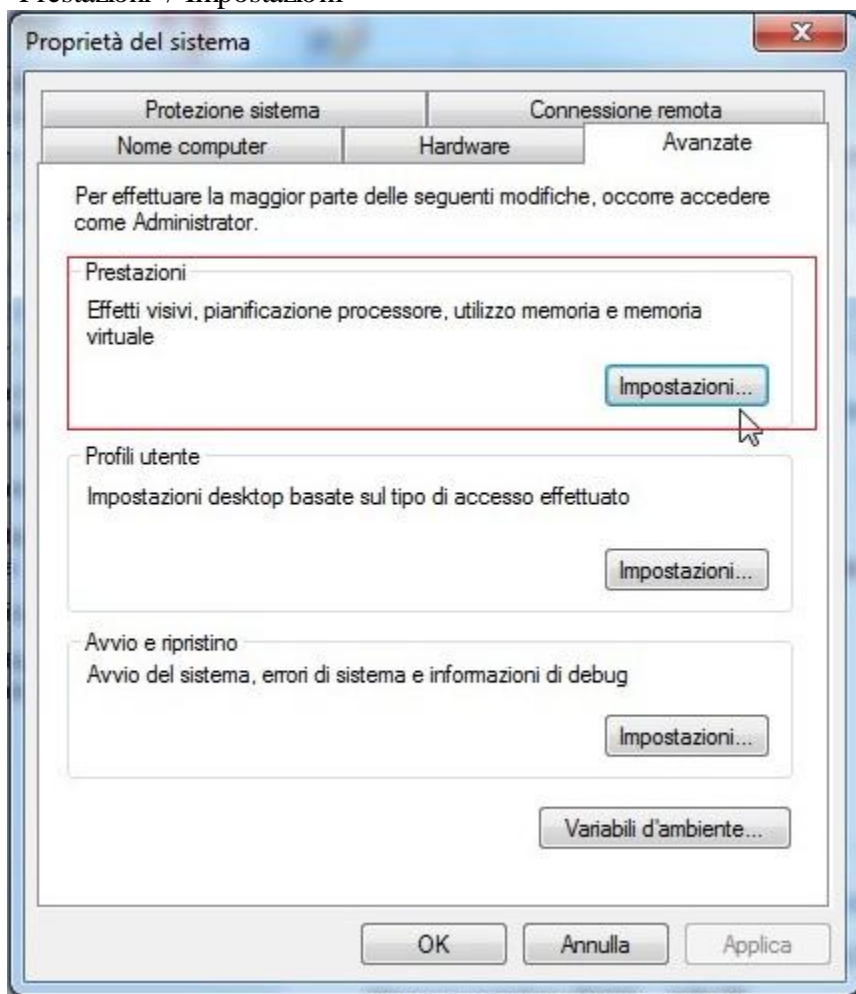
Esempio: Pc con 1,0Gb Ram = Memoria virtuale 1,5 Gb, Pc con 1,5gb di Ram = Memoria virtuale 3gb ecc)

Se si hanno più hard disk installati nel sistema, consiglio di impostare la memoria virtuale sul disco più veloce (Potete mettere a confronto la velocità degli hd con il software Hdtune).

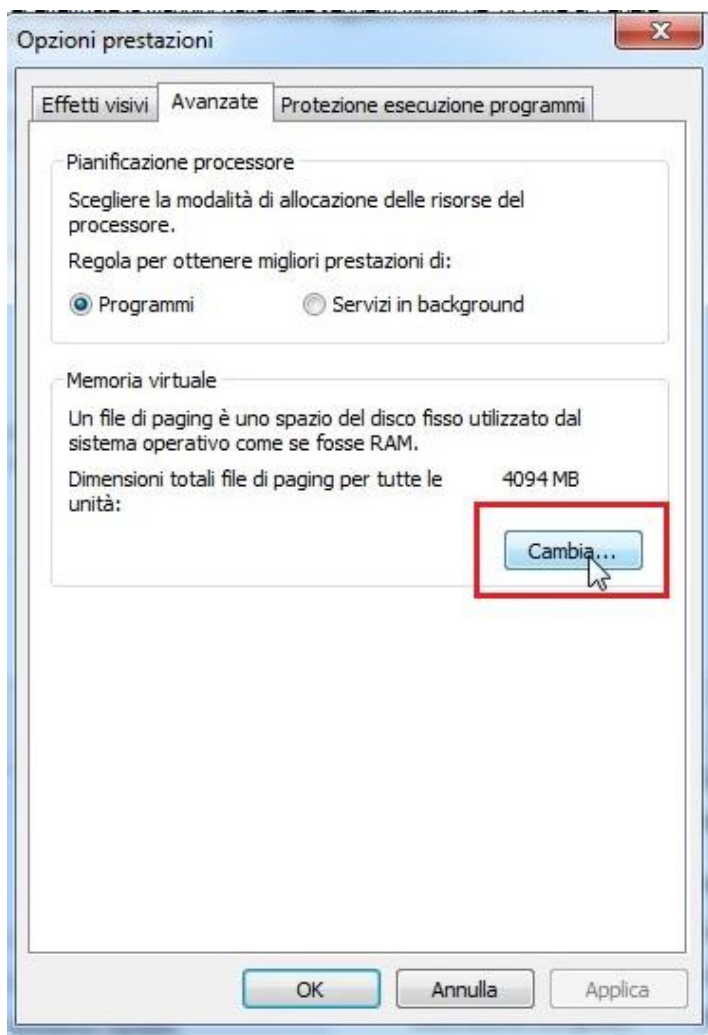
- Risorse del computer
- click col tasto destro del mouse in un punto vuoto della finestra e premete proprietà
- Impostazioni di sistema avanzate



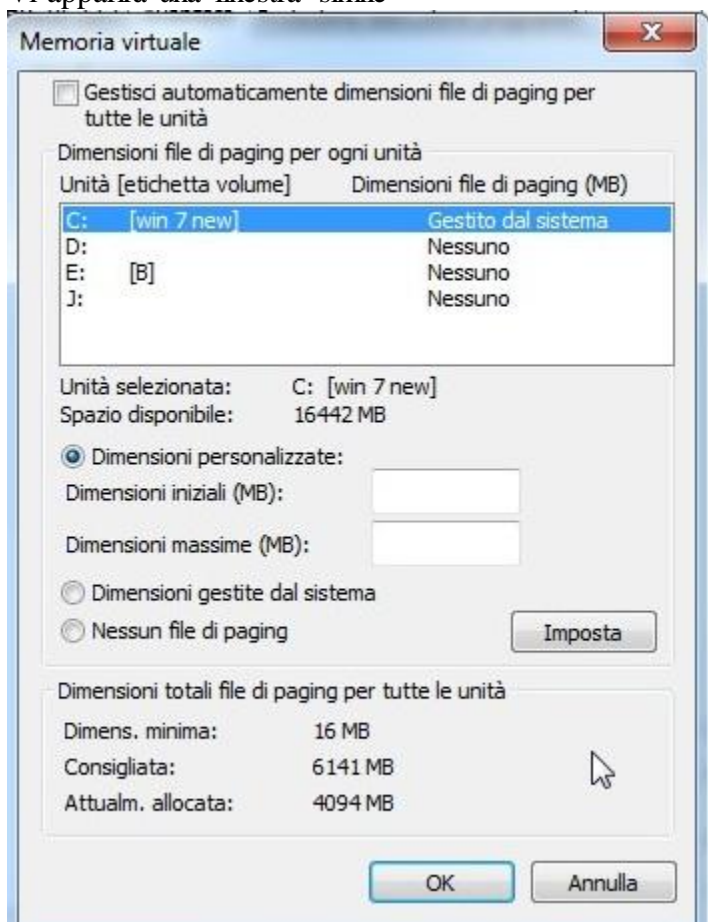
-Prestazioni / Impostazioni



-Tab Avanzate e cliccate su cambia.



Vi apparirà una finestra simile



A questo punto togliete il segno di spunta da "Gestisci automaticamente dimensioni file di paging per tutte le unità"

-impostate i valori come spiegato sopra.

-dopo aver scelto dove risiederanno i file paging e la loro dimensione, potete premere ok,ok, uscirà il messaggio di conferma "per rendere effettive le modifiche riavviare"

-riavviare.

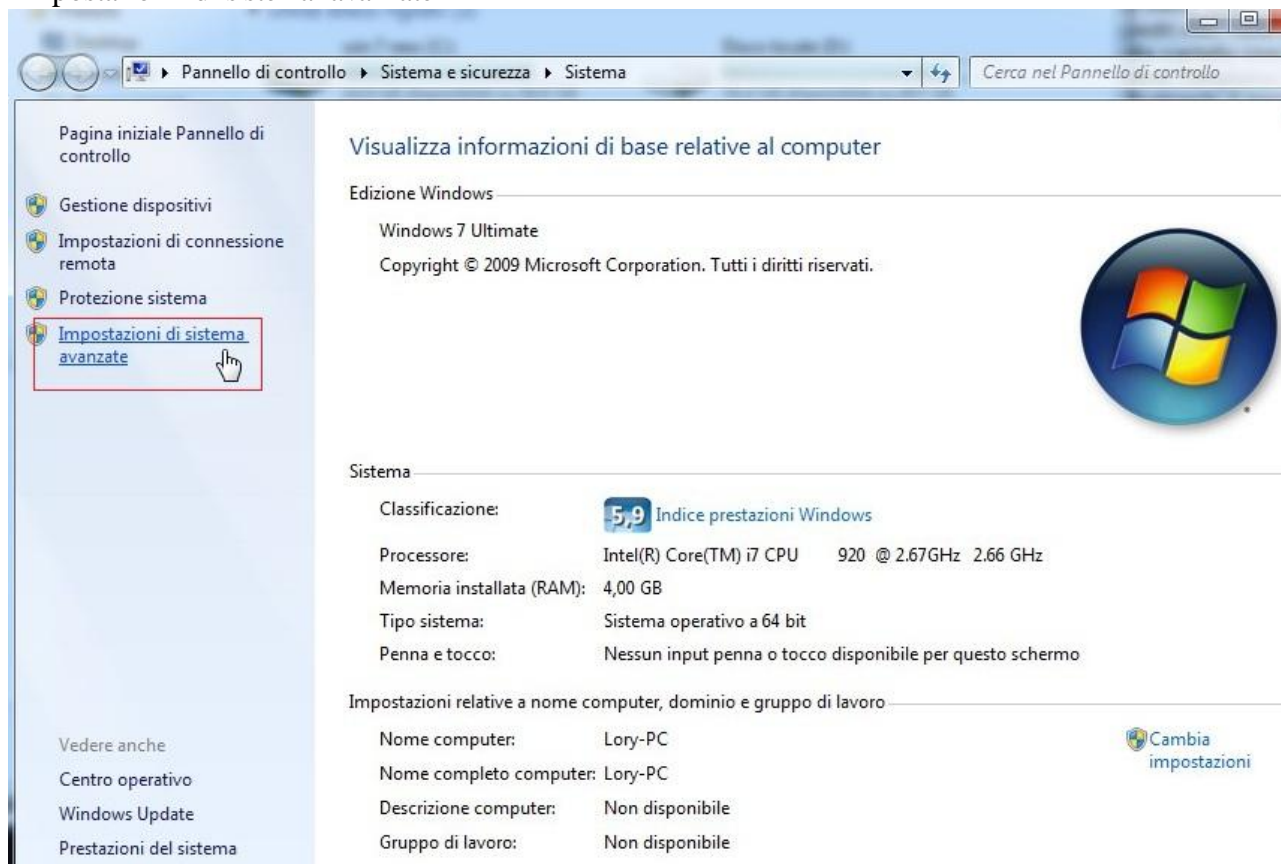
Procedimento se si ha più di 2gb di ram

Se si dispone almeno 2gb di memoria ram è possibile fare in modo che i file di paging risiedano nella RAM. Questa procedura permette di aumentare le prestazioni perché la memoria Ram ha una velocità molto superiore rispetto ad un hard disk/ Ssd.

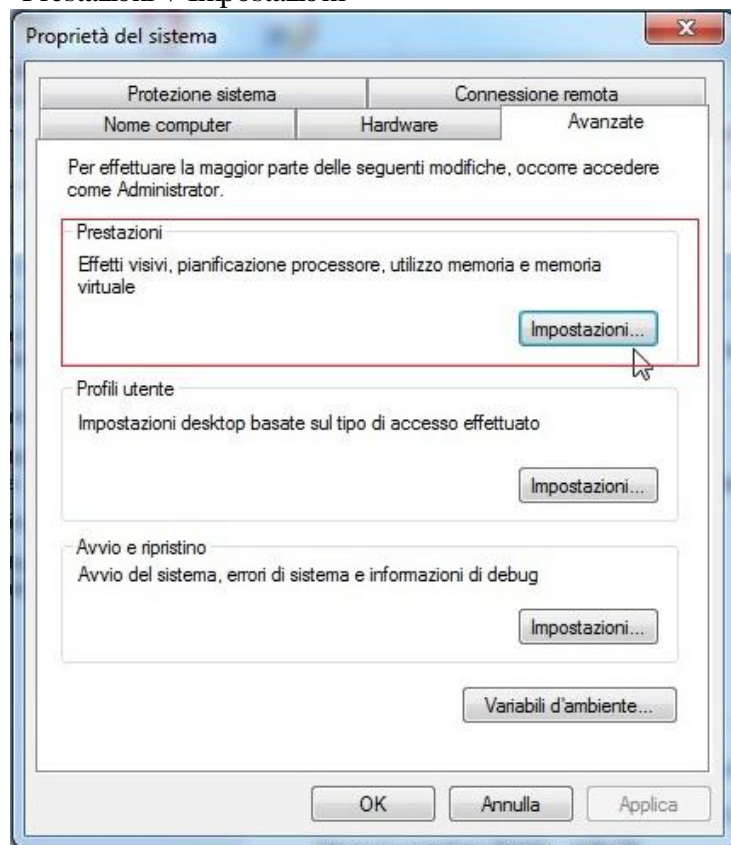
-Risorse del computer

-click col tasto destro del mouse in un punto vuoto della finestra e premete proprietà

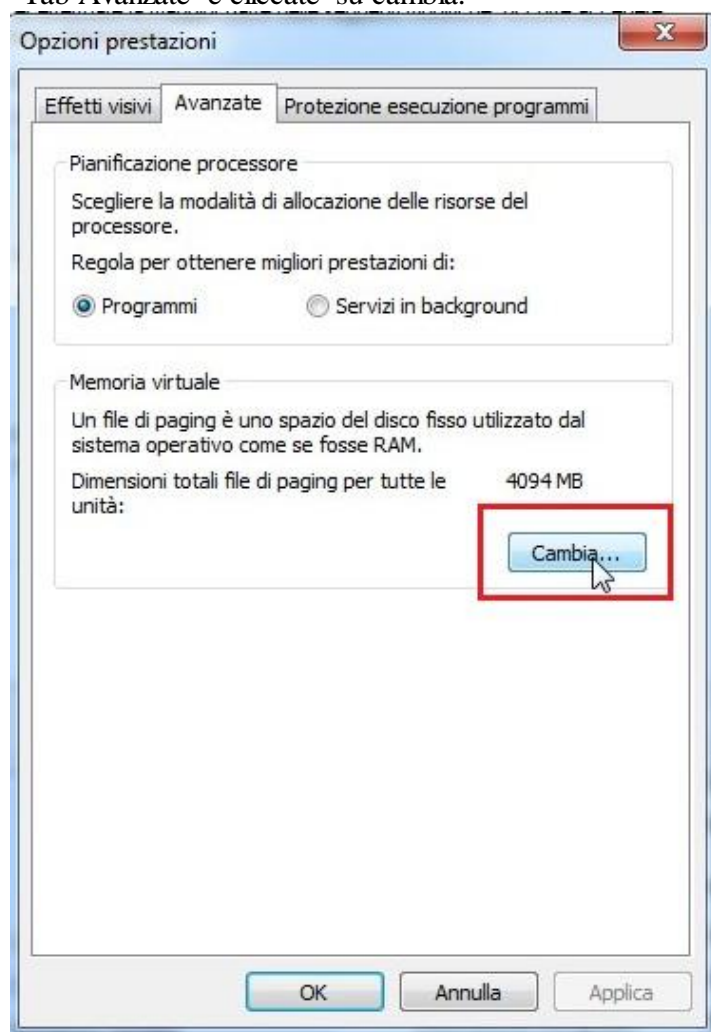
-Impostazioni di sistema avanzate



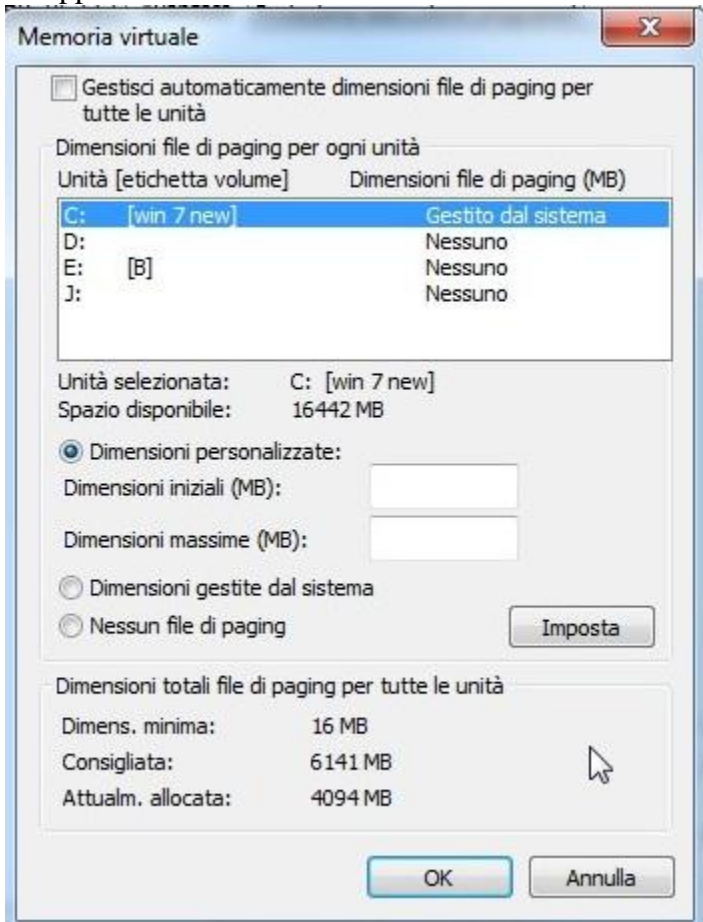
-Prestazioni / Impostazioni



-Tab Avanzate e cliccate su cambia.



Vi apparirà una finestra simile->



-Metette la spunta su "Nessun File di Paging"

-Cliccare su Imposta

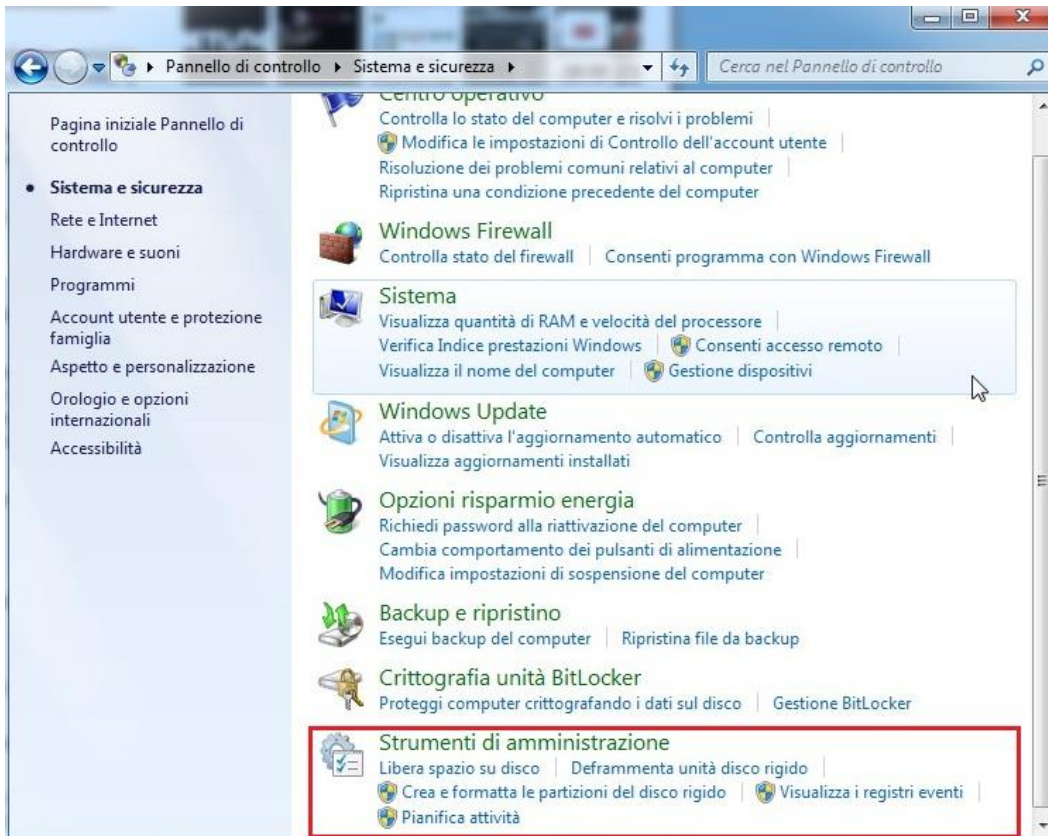
-Dopo aver scelto dove risiederanno i file paging e la loro dimensione, potete premere ok,ok, uscirà il messaggio di conferma "per rendere effettive le modifiche riavviare" premette invio.

-Riavviare.

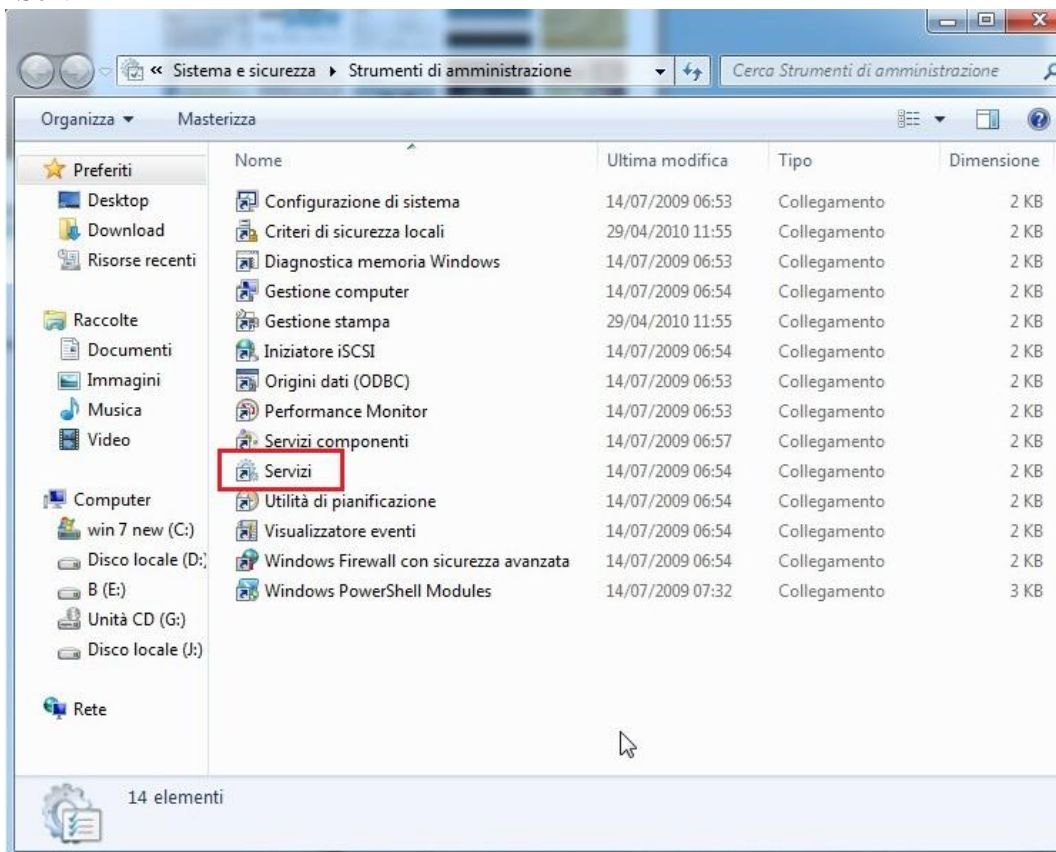
Disabilitazione dei servizi inutili.

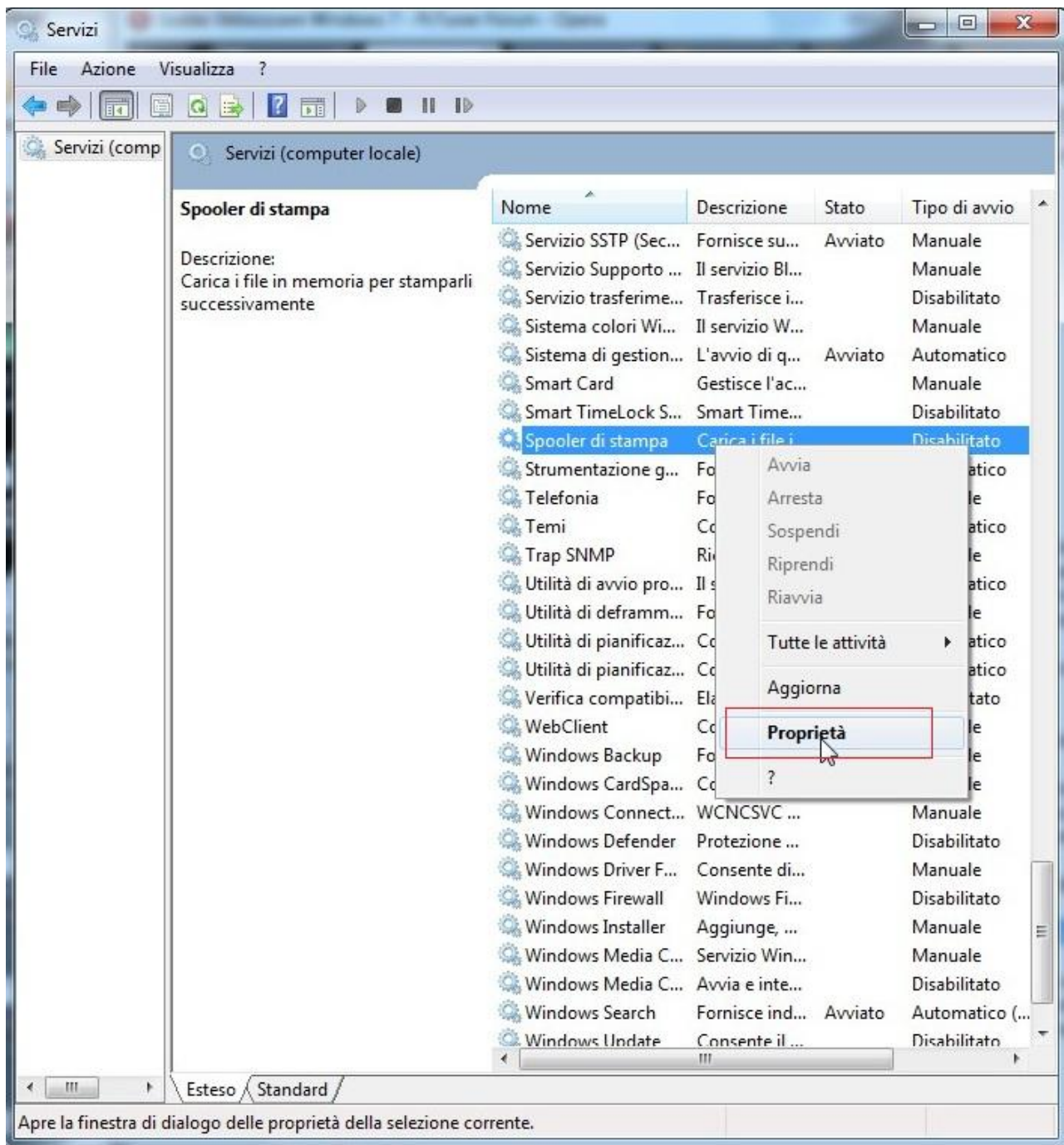
Ci sono molti servizi che possono, non essere usati all'avvio di Windows. Disattivandoli, per poi attivarli manualmente quando serve.

- Start
- Pannello di controllo
- Sistema e sicurezza
- Strumenti di amministrazione

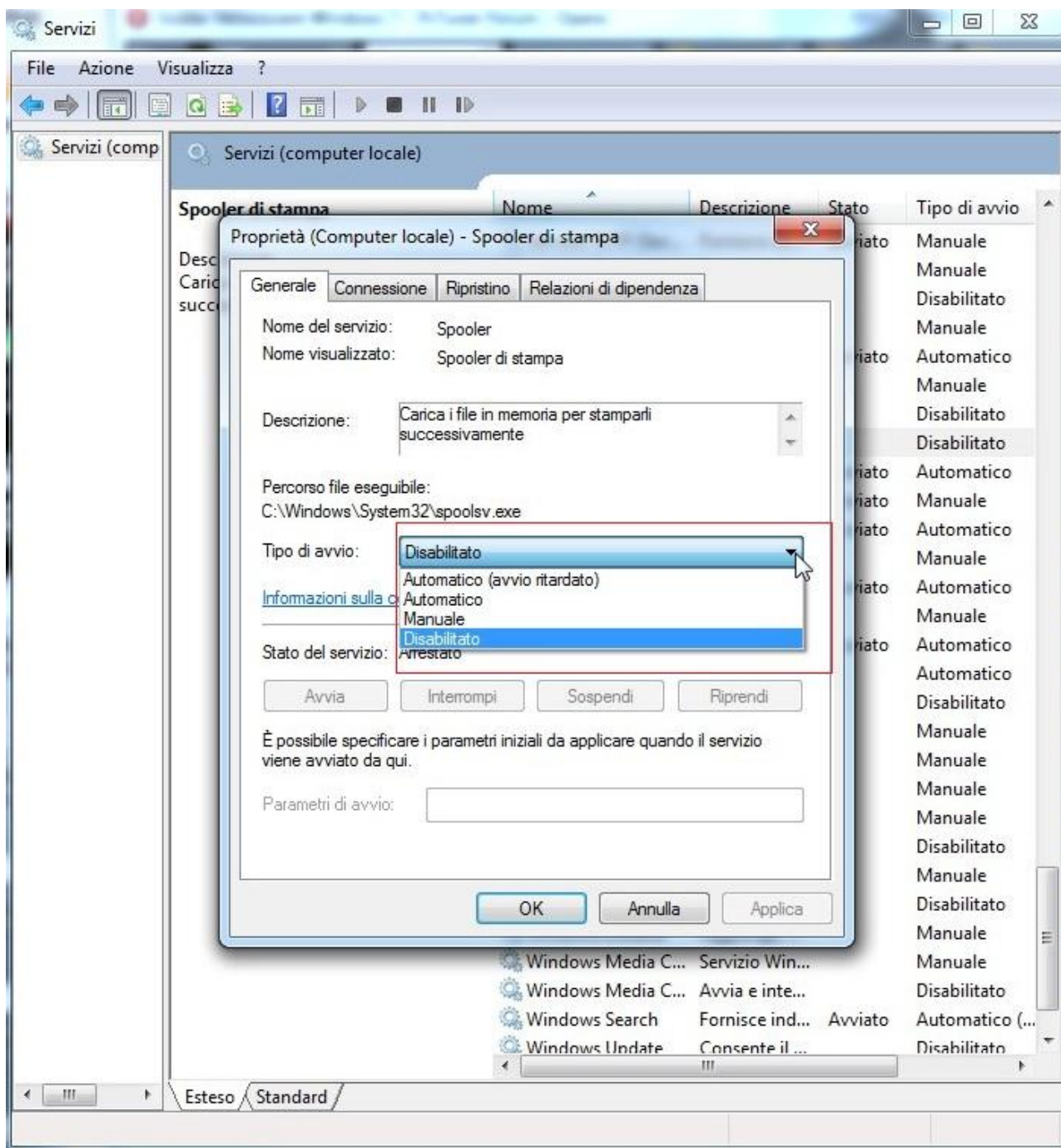


-Servizi





Ha destra di ogni servizio c'è spiegato a cosa serve, se pensate che qualche servizio non vi serve potete disattivarlo, semplicemente clicando col tasto destro del mouse sul servizio poi proprietà e dal menu a tendina "tipo di avvio" impostare disabilitato.



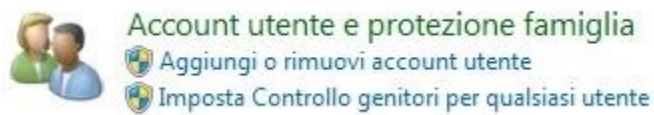
Se non sapete quali servizi disattivare vi consiglio di incominciare da questi perchè mediamente sono poco utili/poco utilizzati.

- BitLocker Drive Encryption Service
- Copia shadow del volume
- Fax
- Host di dispositivi Upnp
- Parental Controls
- Pubblicazione risorse per individuazione
- Remote Desktop Services
- Remote Desktop Services UserMode Port Redirector
- Tablet PC Input Service
- Windows Media Center scheduler service
- Windows Media Center receiver service
- Windows driver foundation
- Windows Error Reporting Service
- Windows Firewall (solo se avete un Antivirus con integrato un firewall)
- WtgService

Disabilitare UAC (User Account Control)

Procedimento:

- Start
- Pannello di controllo
- Account Utente e Protezione per la Famiglia



- Account utente



- Modifica le impostazioni di Controllo dell'account utente

Modifica dell'account utente

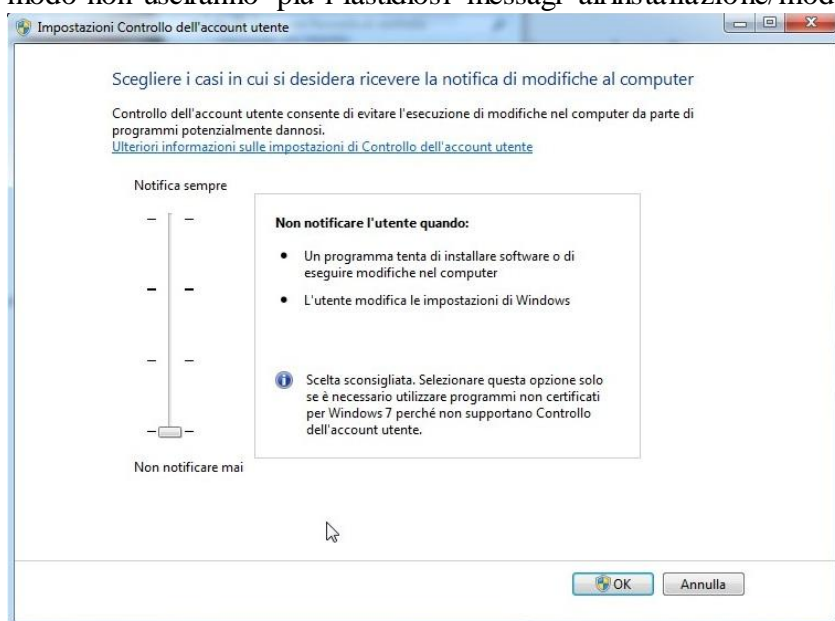
- Modifica password
- Rimuovi password
- Cambia immagine
- Modifica nome account
- Modifica tipo di account



- Gestisci un altro account

Modifica le impostazioni di Controllo dell'account utente

- Adesso possiamo scegliere il livello di controllo, consiglio di impostarlo "Non notificare mai" in questo modo non usciranno più i fastidiosi messaggi all'installazione/modifica di un software.



- Premete ok e riavviate.

Oppure si può disattivare anche da msconfig.

Modificare le varie opzioni di Aero(tema):

Disattivare completamente aero

Procedimento:

- Start
- Pannello di controllo
- Aspetto e personalizzazione
- Personalizzazione
- Colore e aspetto finestre
- Cliccare su "Apri proprietà aspetto classico"
- selezionare come combinazione colori Windows Vista Basic.

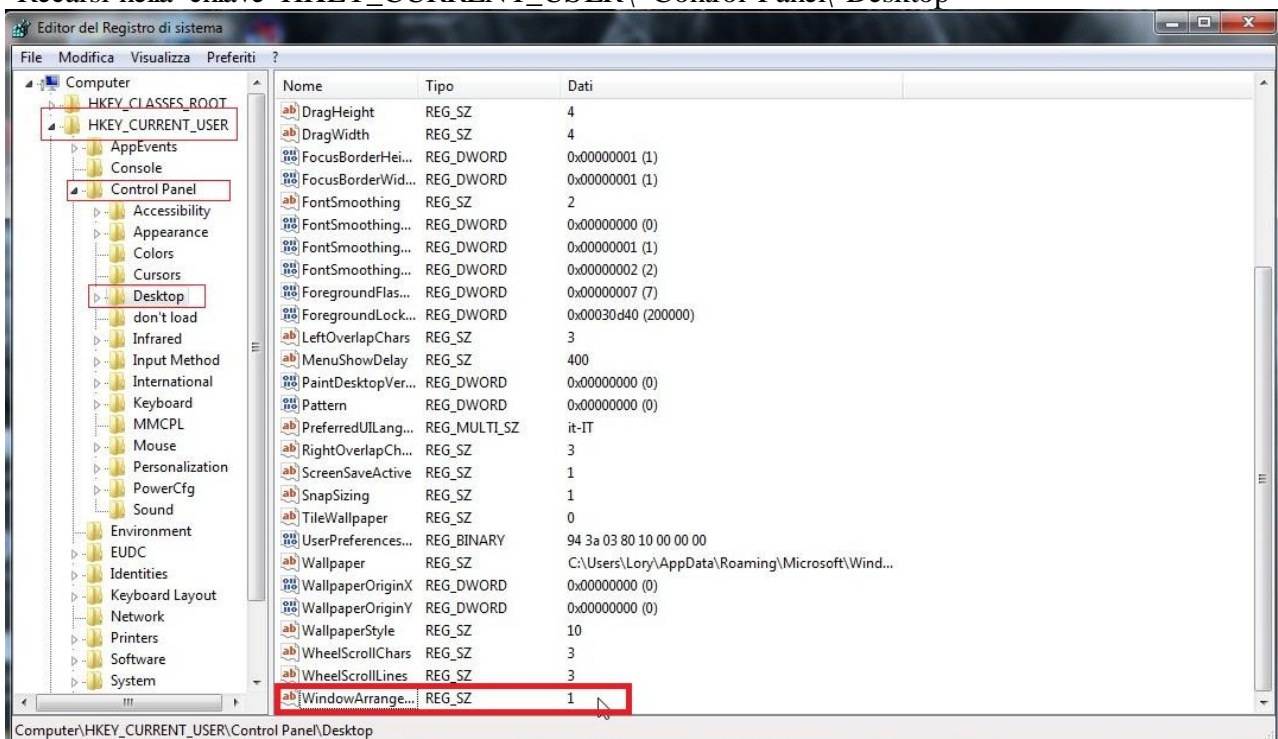
Disabilitare Aero Snap e Shake

Procedimento:

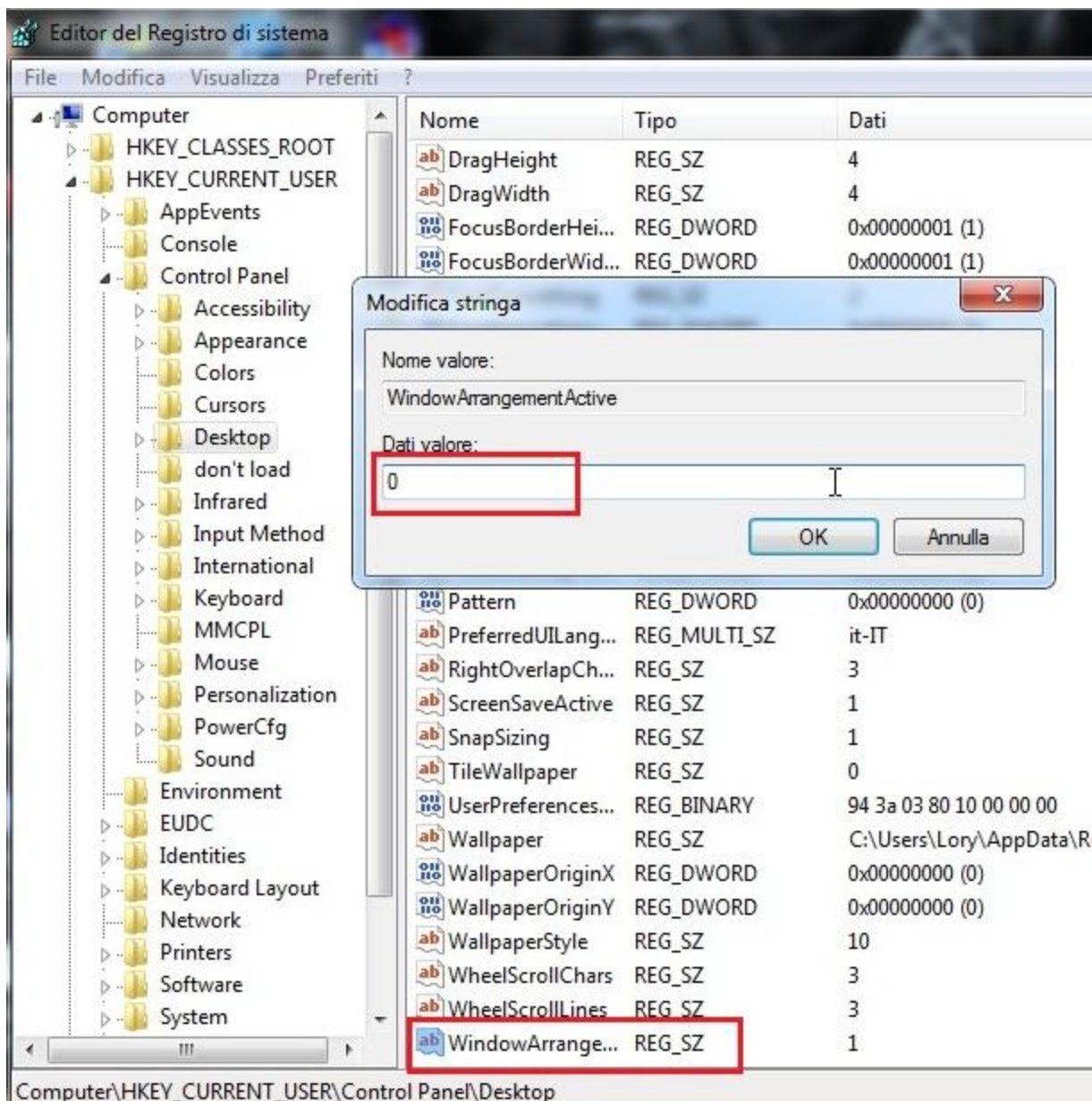
- Start
- Esegui



- Scrivete regedit e premete invio
- Recarsi nella chiave HKEY_CURRENT_USER\ Control Panel\ Desktop



- Cliccate su WindowArrangementActive

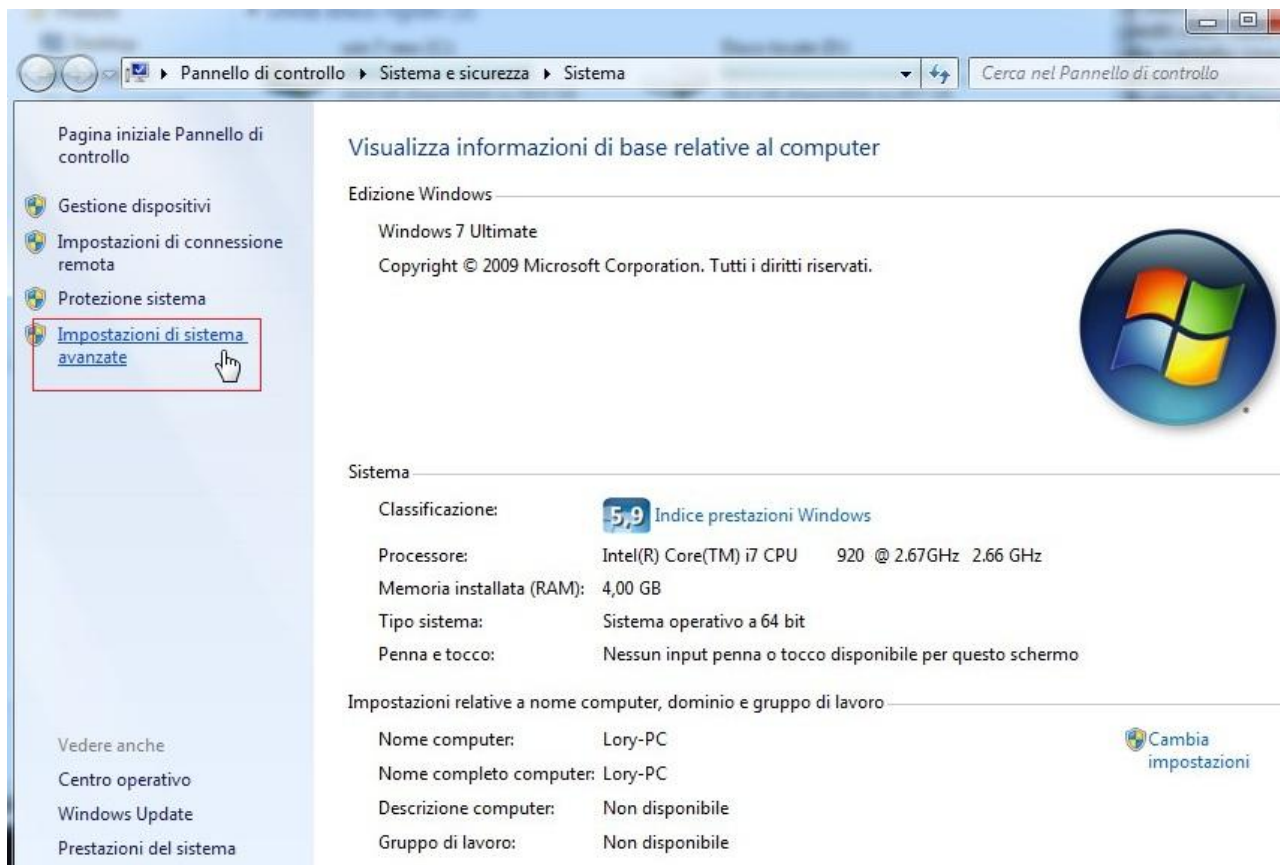


- Impostate 0 per disattivarla (1 per riattivarla)
- Premette ok e riavviate

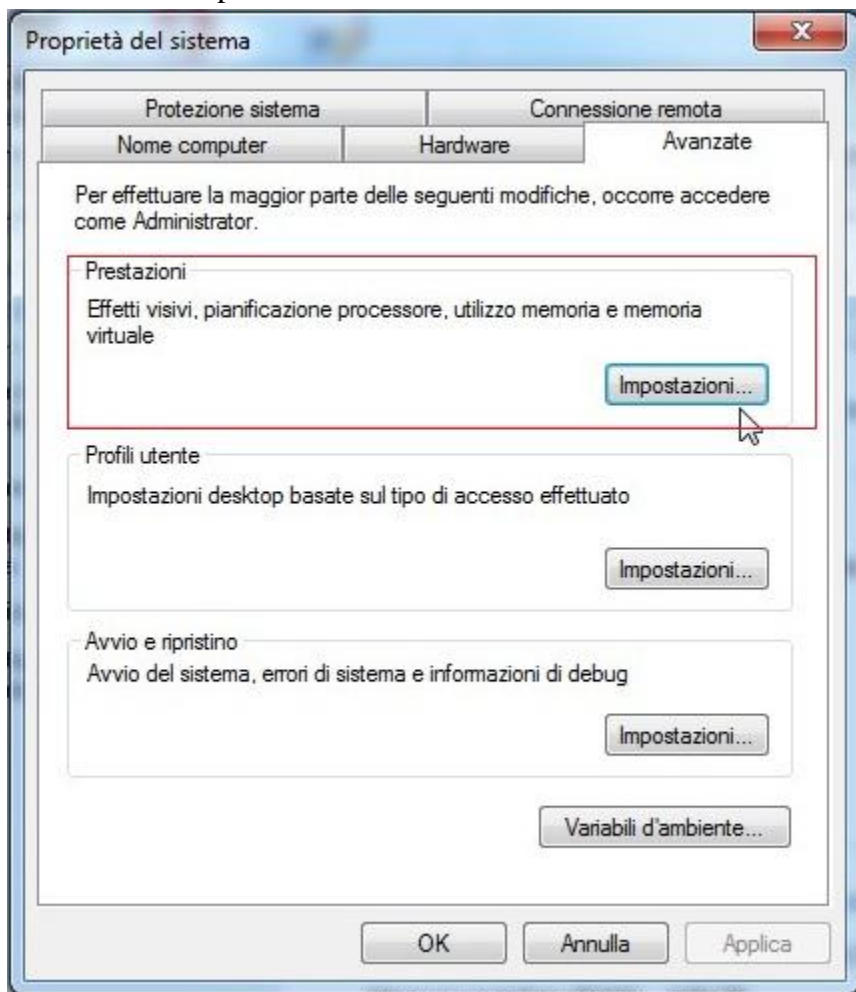
Disattivare gli effetti visivi:

Procedimento:

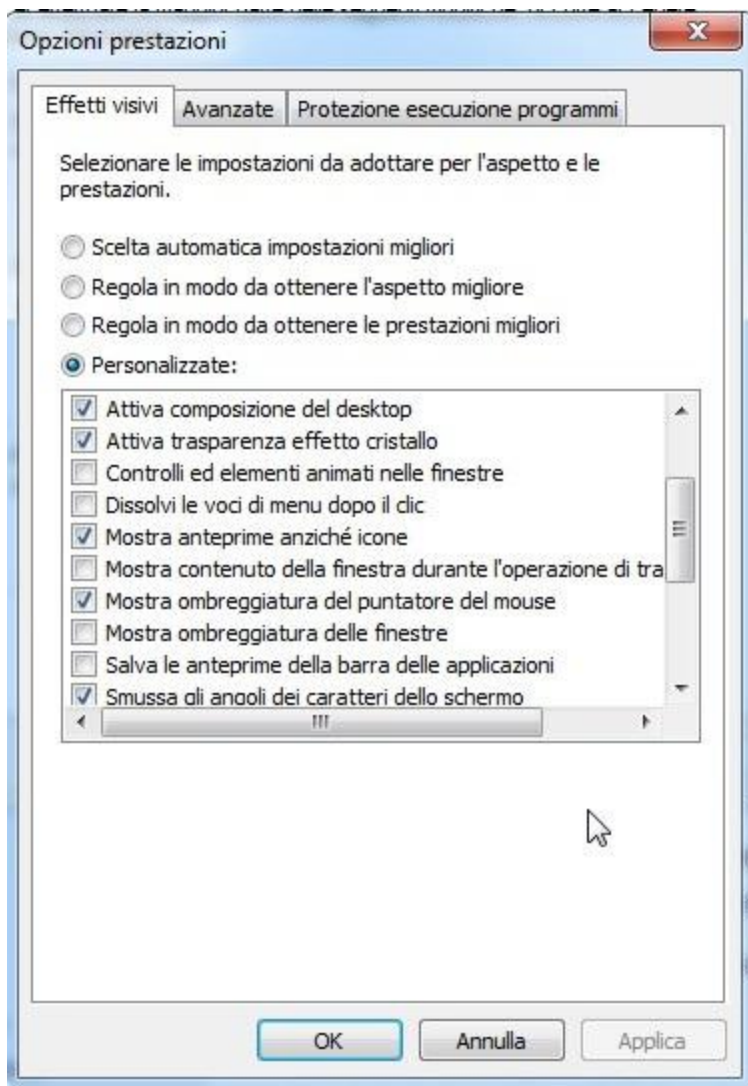
- Risorse del computer
- click col tasto destro del mouse in un punto vuoto della finestra e premete proprietà
- Impostazioni di sistema avanzate



-Prestazioni / Impostazioni



-Adesso possiamo impostare manualmente gli effetti.



Lasciate solamente quelli che più vi piacciono, per le massime prestazioni mettete la punta su "Regola per ottenere le impostazioni migliori".

Premete ok e riavviate.